



**Sie möchten Verantwortung für Ihre klimarelevanten Aktivitäten übernehmen und sind auf der Suche nach Kohlenstoffzertifikaten?**

*Ihr Unternehmen listet viele Dienstfahrten?*

*Sie planen ein Sportevent, ein Festival, einen Kongress oder ein Bildungsangebot?*

**Erwerben Sie die passenden ökologischen Wertpapiere – unterstützen Sie die MoorFutures®-Idee!**

*Gern beraten wir Sie bei der Zusammenstellung Ihres individuellen MoorFutures®-Pakets.*



**Moor Futures**

*Ihre Investitionen in Klimaschutz.*



SCHON GEWUSST?



## Was Moore sind

Moore sind einzigartige Übergangszonen zwischen festem Land und Feuchtgebieten und bestehen zu 95 % aus Wasser. Sie entstehen durch die unvollständige Zersetzung von Pflanzen bei dauerhaftem Wasserüberschuss – anders als Sümpfe, die auch mal austrocknen. Und: Intakte Moore haben mindestens 30 cm dicke Torfschichten.

Moore unterscheiden sich vor allem durch ihren Wasserhaushalt. Hochmoore werden nur durch mineral- und sauerstoffarmes Regenwasser gespeist. Sie sind deshalb eher artenarm bzw. der Lebensraum besonders seltener, angepasster Tiere und Pflanzen. Niedermoore haben einen Grundwasserzulauf und bilden sich dort, wo sich in Senken, verlandeten Seen, Teichen, Flusseinzugsräumen nährstoffreiches Wasser sammelt. Sie sind deshalb artenreicher.



### **Servicestelle MoorFutures®: Klimaschutz trifft Biodiversität!**

Henrik Manthey · Ulrike Gisbier  
bei der Akademie für Nachhaltige Entwicklung MV  
Tel. 0 38 43 – 77 69 06 | moorfutures@nachhaltigkeitsforum.de  
[www.moorforum.de](http://www.moorforum.de)

### **MoorFutures® – Beratung und Verkauf in den Bundesländern**

**Gelliner Bruch | Polder Kieve - Mecklenburg-Vorpommern**  
Dr. Thorsten Permien | Ministerium  
für Landwirtschaft und Umwelt MV  
Tel. 03 85 – 5 88 62 30 | [www.lm.mv-regierung.de](http://www.lm.mv-regierung.de)

**Rehwiese – Brandenburg**  
Anne Schöps | Flächenagentur Brandenburg GmbH  
Tel. 0 33 81 – 2 11 02 10 | [www.flaechenagentur.de](http://www.flaechenagentur.de)

**Königsmoor – Schleswig-Holstein**  
Ute Ojowski | Ausgleichsagentur Schleswig-Holstein GmbH  
Tel. 04 31 – 21 09 07 01 | [www.ausgleichsagentur.de](http://www.ausgleichsagentur.de)

Stand 02/2019

[www.moorfutures.de](http://www.moorfutures.de)

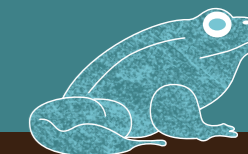


VOR DER EIGENEN HAUSTÜR

## Wunderwelt Moor

Sich auf Moore einzulassen, ihre Vielfalt und Bedeutung zu entdecken, erschließt eine vielerorts unbekannte Wunderwelt direkt vor der eigenen Haustür. Blaue Moorfrösche sind hier im Frühjahr zu finden, tanzende Libellen über nebelverhangenen Wiesen am Morgen zu bestaunen. Nicht nur für Sumpfohreulen, Birkhühner und Kraniche sind Moore lebenswichtige Rückzugsräume.

In diesen Feuchtgebieten erhalten auch Zeit und Wachstum ein anderes Gewicht: Jedes Jahr wächst die Torfschicht eines intakten Moores um rund einen Millimeter. Eine drei Meter dicke Torfschicht ist deshalb über 3000 Jahre alt. Moore sind somit auch einzigartige Archive der Natur- und Kulturgeschichte. In ihren Torfschichten ist das Wissen über das Werden und Vergehen unserer Landschaft und ihrer Bewirtschaftung gespeichert.



Ihr Klimavertrag  
mit der Natur

[www.moorfutures.de](http://www.moorfutures.de)

## Lebendige Moore – Der größte Kohlenstoffspeicher der Erde

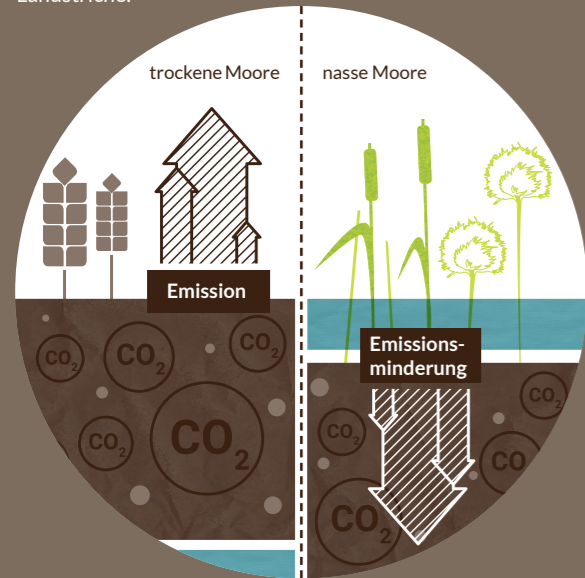
Intakte Moore speichern doppelt so viel Kohlenstoff in ihren Torfen, wie in den Wäldern weltweit enthalten ist. Wird ein Torf entwässert, wird aus dem Kohlenstoffspeicher eine Treibhausgasquelle.

Intakte Moore speichern hingegen klimaschädliche Treibhausgase und leisten noch weitaus mehr:

Moore sind hocheffiziente Wasserfilter, z.B. für Nitrate, und verbessern deshalb die Wasserqualität messbar.

Moore können schnell große Mengen Wasser speichern, z.B. bei Überschwemmungen, und langsam wieder abgeben.

Moore wirken im Sommer als kühlende Klimaanlage ganzer Landstriche.



### MoorFutures: Unser Beitrag für den Klimaschutz

Auf den über 130 ha MoorFutures-Flächen in Brandenburg, Mecklenburg-Vorpommern und Schleswig-Holstein werden im Rahmen der Projektlaufzeit insgesamt rund 62.000 t CO<sub>2</sub>e eingespart. Die freiwillige Initiative von Unternehmen und Privatpersonen leistet hiermit einen wichtigen Beitrag in Sachen Klimaschutz und eröffnet gleichzeitig neue Wege, aktiv an einer lebenswerten Zukunft von Mensch und Natur mitzuwirken.

## MoorFutures® – regional. wirksam. sinnvoll.



MoorFutures® sind Vorreiter, wenn es um die Verminderung von CO<sub>2</sub>-Emissionen in Ihrer Region geht.

Mit dem Erwerb von MoorFutures® investieren Sie in die Zukunft unserer Umwelt. MoorFutures® fungieren als Ausgleich gegenüber unseren klimawirksamen Aktivitäten. Nasse Moore sind die Regenwälder Deutschlands und damit ungeahnt effektiv. 1 MoorFutures® steht für 1 Tonne Kohlendioxid.

Entscheiden Sie, wie viele MoorFutures® zur Verbesserung Ihrer Klimabilanz beitragen.

Ein Bundesbürger produziert durchschnittlich 11t CO<sub>2</sub> pro Jahr. Mit

einem CO<sub>2</sub>-Rechner können Sie abschätzen, wie viel Kohlenstoff-Emissionen durch Ihre Reisen, Veranstaltungen oder Verpflegung entstehen.

Mit den MoorFutures ermöglichen wir Wiedervernässung an konkreten Projektstandorten.

Die Projektplanung, wasserrechtliche Genehmigungsverfahren, Entschädigungsleistungen für Flächennutzer, bauliche Umsetzungsschritte sowie das Monitoring der Klimawirkung werden so finanziert. Die MoorFutures® Projekte werden über einen Zeitraum von 50 Jahren intensiv betreut. Nach dem Kauf werden die erworbenen MoorFutures® in einem Register „stillgelegt“. Der Käufer erhält ein entsprechendes Zertifikat.

### Ihre Vorteile auf einen Blick

- Sie schützen das Klima
- Sie erhalten einzigartige Lebensräume
- Sie vermeiden Emissionen
- Sie erwerben mit 1 MoorFutures = 1 t CO<sub>2</sub>-Minderung
- Sie engagieren sich regional
- Sie leisten einen freiwilligen Beitrag
- Sie erhalten ein Zertifikat und schaffen Vertrauen
- Sie unterstützen langfristige Planungen

### QUALITÄTSSTANDARDS UND FACHGREMIIEN DER MOORFUTURES®

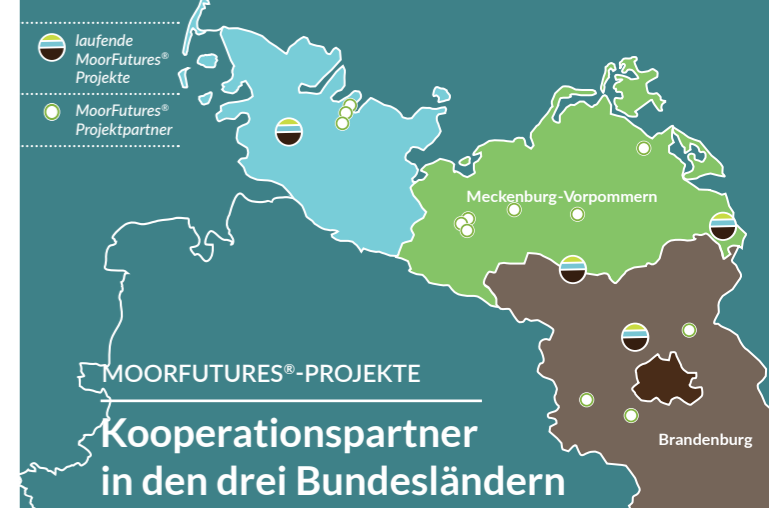
Der MoorFutures®-Standard garantiert Qualität und Vertrauenswürdigkeit der Marke und des Prozesses - sowohl für Sie als Förderer als auch für geförderte MoorFutures®-Projekte.

Eine länderübergreifende Projektarbeitsgruppe fördert den Austausch von Projektumsetzungen und die Weiterentwicklung der Marke MoorFutures®. Die Projektumsetzung vor Ort sowie der Ver-

kauf von MoorFutures® erfolgt durch vertraglich festgelegte Partnerinstitutionen in den MoorFutures®-Ländern. Die MoorFutures®-Projekte werden durch einen wissenschaftlichen Beirat beraten und begleitet. Dadurch sind sowohl die wissenschaftliche Integrität des MoorFutures®-Standards als auch die Treibhausgasbilanzierung von Mooren valide abgesichert.

Mit der Nationalen Klimaschutzinitiative initiiert und fördert das Bundesumweltministerium seit 2008 zahlreiche Projekte zur Senkung der Treibhausgasemissionen und deckt ein breites Spektrum an Klimaschutzaktivitäten ab. Seit 2015 werden erstmals drei Vorhaben gefördert, die sich mit Moornutzung, Moorschutz und Folgen für Treibhausgasemissionen auseinandersetzen. Die Service-Stelle „MoorFutures®: Klimaschutz trifft Biodiversität“ ist eines dieser ausgewählt geförderten Pilotprojekte.

Im Auftrag des:



#### MECKLENBURG - VORPOMMERN

- ERNST MORITZ ARNDT UNIVERSITÄT GREIFSWALD
- Landgesellschaft Mecklenburg-Vorpommern mbH
- STIFTUNG UMWELT UND NATURSCHUTZ MV
- ANE Akademie für Nachhaltige Entwicklung M-V
- Landesforst Mecklenburg-Vorpommern

#### BRANDENBURG

- HNE Eberswalde
- Flächenagentur Brandenburg

#### SCHLESWIG-HOLSTEIN

- AUSGLEICHSAGENTUR Schleswig-Holstein
- STIFTUNG NATURSCHUTZ Schleswig-Holstein

LAUFENDE PROJEKTE	Fläche	Status	CO <sub>2</sub> -Minderungspotential:	Projektlaufzeit:
POLDER KIEVE	54,5 ha	wiedervernässt seit 2012	14.325 t CO <sub>2</sub> e = 14.325 MoorFutures	50 Jahre ausverkauft
GELLINER BRUCH	6,7 ha	wiedervernässt seit 2017	5.300 t CO <sub>2</sub> e = 5.300 MoorFutures	50 Jahre
REHWIESE	9,7 ha	wiedervernässt seit 2015	6.744 t CO <sub>2</sub> e = 6.744 MoorFutures	50 Jahre
KÖNIGS-MOOR	68,0 ha	wiedervernässt seit 2016	39.520 t CO <sub>2</sub> e = 39.520 MoorFutures	50 Jahre